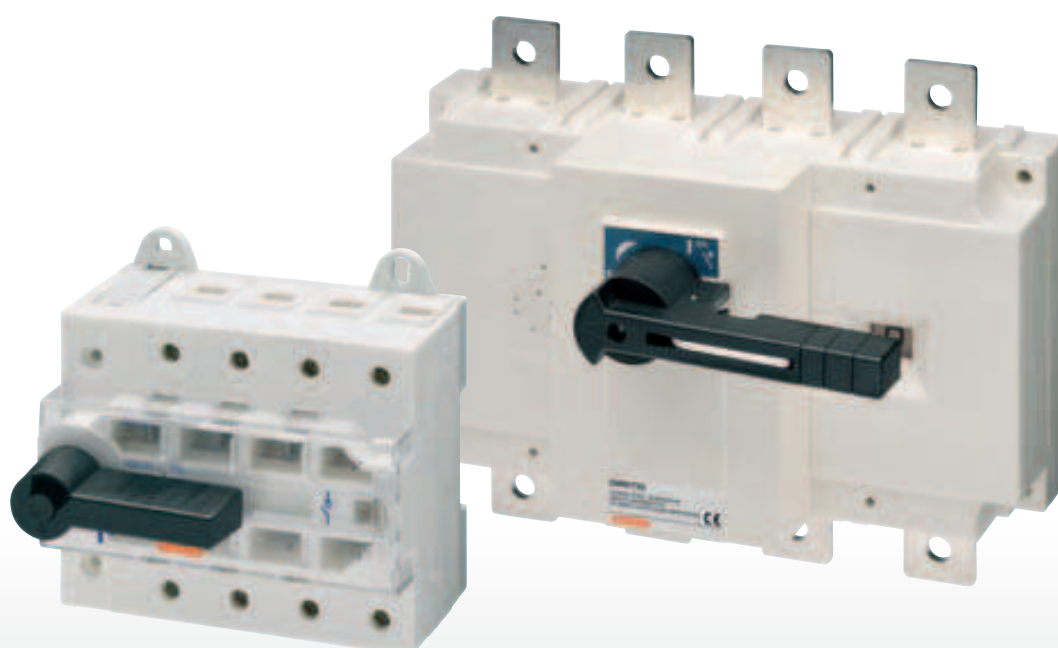


Serie 97 MSS

Interruptores
seccionadores
rotativos hasta 630 A



Los interruptores seccionadores rotativos MSS garantizan robustez y fiabilidad en el mando y seccionamiento de los circuitos hasta 630A.

- Cuatro tamaños diferentes en función de la corriente;
- Prestaciones adecuadas ya sea en corriente alterna como en corriente continua;
- Estado de los contactos visible a través del frontal;
- Integración total en los cuadros de la Serie 47 CVX.

SERIE 97 MSS

INTERRUPTORES DE MANIOBRA - SECCIONADORES ROTATIVOS



SERIE 97 MSS

INTERRUPTORES DE MANIOBRA SECCIONADORES MSS

In [A]	MSS 125		MSS 160		MSS 250		MSS 630		CONMUTADOR (I O II)
	3P	4P	3P	4P	3P	4P	3P	4P	4P
63	GW 97 721	GW 97 724							
100	GW 97 722	GW 97 725							
125	GW 97 723	GW 97 726							GW 97 761 + GW 98 517
160			GW 97 727	GW 97 728					
250					GW 97 729	GW 97 730			
400							GW 97 731	GW 97 733	
630							GW 97 732	GW 97 734	

MANIOBRAS ROTATIVAS REENVIADAS



MSS 125		MSS 160		MSS 250 - MSS 630		CONMUTADOR (I O II)
Maneta negra	Maneta roja	Maneta negra	Maneta roja	Maneta negra	Maneta roja	Maneta negra
GW 98 501	GW 98 505	GW 98 502	GW 98 506	GW 98 503	GW 98 507	GW 98 504

Todas las maniobras rotativas incluyen la varilla de reenvío.

CONTACTOS AUXILIARES



MSS 125 - MSS 160	MSS 250 - MSS 630	CONMUTADOR (I O II)
GW 98 514	GW 98 515	GW 98 516

CUBREBORNES (1 código = 1 pieza)



MSS 160	MSS 250		MSS 630	
3P - 4P	3P	4P	3P	4P
GW 98 508	GW 98 509	GW 98 510	GW 98 511	GW 98 512